

<リンクノート>

※介助・見学日の翌日、17時30分までに担当医の所属講座へ提出

班 番号

担当医 : 歯科クリニック・大学病院

氏名

科 () 科 ()

介助(見学)日 : 年 月 日 () : ~ :

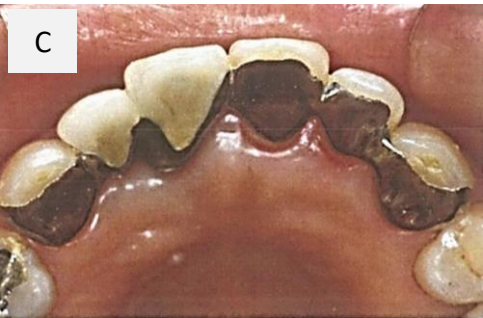
処置内容 :

過去関連問題 : 国試 第102回 D-2.3 (補綴・クラブリ)

55歳の女性。上顎右側前歯部の前突を主訴として来院した。歯周基本治療後に補綴前処置を行い、上顎前歯の補綴治療を終了した。初診時の口腔内写真(A)と治療終了後の写真(B・C)とを示す。

1. この治療の目的はどれか。2つ選べ。

- a 永久固定
- b 平行性の確保
- c 清掃性の改善
- d 審美障害の改善
- e ブラキシズムの防止



2. 治療途中の写真 (D・E・F) を示す。正しい治療の順序とその理由を述べよ。

